

LIANGgroup
Mehrna Rayaneh Lian



www.liangroup.net



تهران، فلکه دوم صادقیه، بلوار آیت الله کاشانی
خ نجف زاده فروتن، خ اعتمادیان، پلاک ۴۲، واحد ۲



۰۲۱ ۹۱۰۰۴۱۵۱

ManageEngine

شرکت ManageEngine تولید کننده محصولات حرفه ای در زمینه مدیریت دیتاسنتر و مدیریت شبکه های بزرگ سازمانی می باشد. این شرکت یکی از زیر مجموعه های شرکت ZOHO بوده که در سال ۱۹۹۹ میلادی تاسیس گردیده و محصولات متنوعی را در حوزه مدیریت و مانیتورینگ به دنیا معرفی کرده است. دفتر مرکزی این کمپانی در ایالت کالیفرنیا بوده و تیم برنامه نویسی، R&D و پشتیبانی آن در کشور هند مستقر می باشد. بیش از ۹۰/۰۰۰ شرکت در سراسر جهان به محصولات ManageEngine برای مدیریت شبکه ها و Datacenter ها، برنامه های کاربردی کسب و کار، خدمات و امنیت IT اعتماد کرده و بیش از ۳۰۰/۰۰۰ مدیر شبکه با استفاده از نسخه های رایگان این محصولات، سیستم های شبکه خود را بهینه سازی نموده اند.



ارائه راه حل های کامل و آسان حتی برای سخت ترین مشکلات مدیریت IT
نگهداری اطلاعات با بالاترین میزان امنیت و اطمینان از دسترس بودن
با ManageEngine تمام محورهای IT را به هم متصل کنید

Help Desk Management

ارائه راه حل برای IT Help Desk شما، پشتیبانی مشتری و دارایی های IT



راه حل های ManageEngine
برای Help Desk

Instant Remote Support and Unattended Access in The Cloud 1

Zoho Assist

- ◀ بدون نیاز به نصب برای شروع یک ارتباط از راه دور
- ◀ جلسات پشتیبانی از راه دور در داخل و خارج از شبکه
- ◀ انتقال فایل ها، راه اندازی مجدد و اتصال دوباره (در هر دو حالت نرمال و safe mode)
- ◀ ارائه راه حل مبتنی بر وب برای پشتیبانی از مشتریان با شناسه منحصر به فرد
- ◀ انتقال اطلاعات در بستر پروتکل امن SSL 128-bit AES

ITIL-Ready Help Desk 2

ServiceDesk Plus

- ◀ فناوری نرم افزاری مبتنی بر وب با ویژگی یکپارچگی و مدیریت پروژه بر اساس چارچوب ITIL
- ◀ مورد استفاده توسط بیش از ۱۲۰۰۰۰ شرکت و سازمان
- ◀ در دسترس برای ۲۹ زبان مختلف

Customer Support and Help Desk Management 3

SupportCenterPlus

- ◀ نرم افزار مبتنی بر وب برای پشتیبانی از مشتریان
- ◀ مدیریت تیکت مشتریان، حساب ها و اطلاعات تماس
- ◀ پیگیری و مدیریت ایمیل های مشتریان بعنوان تیکت های مشکلات با یک سیستم مدیریتی قوی
- ◀ مدیریت قراردادهای خدمات و برنامه های مربوط به پشتیبانی به مشتریان در زمان مربوطه

Complete Help Desk for Managed Serviced Providers 4

ServiceDesk Plus MSP

- ◀ نرم افزار مبتنی بر وب IT Help Desk با ITIL آماده و مدیریت یکپارچه ساخته شده برای MSPs
- ◀ صورت حساب هر مشتری بطور موثر و با دقت
- ◀ ری برند کردن هر اکانت بصورت جداگانه

Asset Lifecycle Management 5

AssetExplorer

- ◀ کشف و مدیریت تمام دارایی های IT (سخت افزار و نرم افزار) از یک مکان
- ◀ تصمیم گیری آگاهانه در مورد برنامه ریزی ها و خرید
- ◀ اطلاع از تمام هزینه های مالکیت یک دارایی
- ◀ اطمینان از انطباق پذیری لایسنس های نرم افزارها
- ◀ مدیریت کل چرخه فناوری اطلاعات
- ◀ به حداکثر رساندن مزایای تمام دارایی ها



Application Performance Management

راه حل های مستقر و مبتنی بر ابر که عملیات IT و تیم DevOps را برای مدیریت و نظارت بر عملکرد برنامه نظارت می کنند.



راه حل های ManageEngine
برای Application



1 Server and Application Performance Monitoring

Applications Manager

- ◀ کشف سرورهای برنامه ها، سرورهای پایگاه داده، سرویس های وب و برنامه های ابری در مرکز اطلاعات
- ◀ شناسایی زودهنگام عملکرد و مسائل بحرانی قبل از تاثیرگذاری نهایی بر روی کاربران
- ◀ دریافت برنامه ریزی ظرفیت ها و روند بینش برای برنامه ریزی برای توسعه کسب و کارتان

2 Website and Server Monitoring

Site24x7

- ◀ نمایش وضعیت عمومی صفحات برای API ها در مورد سرویس هایتان
- ◀ نظارت بر تجربیات بازدیدکنندگان صفحات وب و وب اپلیکیشن های شما از ۵۰ نقطه در سراسر دنیا
- ◀ نظارت بر برنامه ها و عملکرد سرویس وب از مکان های نزدیک به مشتریان خود
- ◀ مکملی برای ManageEngine Applications Manager برای نظارت بر تجربه کاربران از طریق مرکز اطلاعات



Advanced Analytics for IT

ارسال ایمیل، صادر کردن و گزارش های چاپ برای دسترسی آفلاین



راه حل های **ManageEngine**
برای Analytics



Advanced IT Analytics (On-Premises) 1

Analytics Plus

- ◀ دریافت اطلاعات از منابع مختلف مانند صفحات وب، فایل ها و فیلمها، Web API، پایگاه های اطلاعاتی و ارتباطی
- ◀ استفاده از ویژوال استودیو برای کشیدن و رها کردن زمینه های مورد نظر
- ◀ انجام تجزیه و تحلیل متقابل داده ها و ادغام مجموعه داده های مختلف با استفاده از زمینه های مشترک
- ◀ اتصال داده های بصری با استفاده از ویجت ها، KPI، جداول محوری و موارد دیگر
- ◀ اشتراک ایمن گزارشات و داشبورد در بین وب سایت ها، اینترانت ها، وبلاگ ها و برنامه های وب

Advanced IT Analytics (Cloud) 2

Zoho Reports for ServiceDesk Plus

- ◀ ایمپورت داده از منابع مختلف داده شامل پایگاه های داده، API های وب، صفحات گسترده و ...
- ◀ تهیه گزارش به آسانی با استفاده از یک رابط درگ اند دراپ بدون هیچگونه درخواست برای پایگاه های داده
- ◀ تجزیه و تحلیل داده ها بصورت بصری با استفاده از انواع گزارش های اجباری (جداول محوری، معیارهای KPI و ویجت ها)
- ◀ ترکیب داده ها و ادغام مجموعه داده های مختلف با استفاده از فیلمهای مشترک
- ◀ ارسال ایمیل، صادر کردن و گزارش های چاپ برای دسترسی آفلاین



IT MANAGEMENT FROM THE CLOUD

راهکارهای مدیریت IT فوق مدرن ما که روی پلتفرم ZOHO ارائه می شود به بیش از ۲۵ میلیون کاربر در سراسر جهان سرویس می کند.



راه حل های ManageEngine
برای **CLOUD**



Mobile Device Management 1

Mobile Device Management Plus

- ◀ نرم افزار مدیریت تلفن همراه END-TO-EDN مبتنی بر SAAS
- ◀ توزیع و مدیریت نرم افزار به صورت عمومی
- ◀ تمرکز بر امنیت دستگاه های تلفن همراه و داده های شرکت ها

Automated Patch Management Solution- On Permise and On Cloud 2

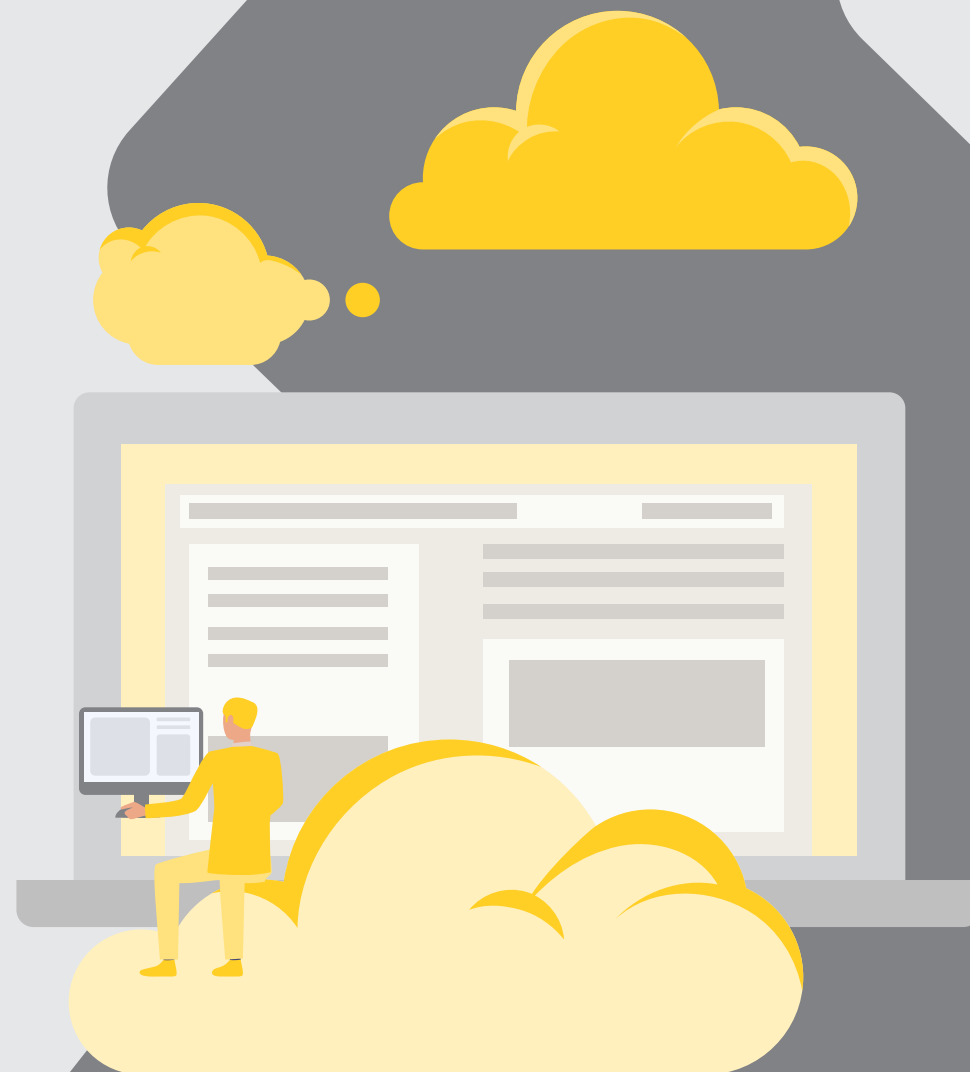
Patch Manager Plus

- ◀ اتوماسیون اعمال Patch مبتنی بر ابر برای ویندوز و بیش از ۲۵۰ برنامه جانبی
- ◀ فرایند تشخیص خودکار برای استقرار Patch ها
- ◀ اسکن منظم برای آسیب پذیری ها و Patch های امنیتی
- ◀ کنترل اطلاعیه های کاربری، سفارشی سازی و Patch ها
- ◀ پیروی مداوم با حفظ استانداردهای امنیتی
- ◀ جلوگیری از Patch ها برای گروه ها و برنامه های خاص

ITIL-Ready Help Desk 3

ServiceDesk Plus

- ◀ فناوری نرم افزاری مبتنی بر وب با ویژگی یکپارچگی و مدیریت پروژه بر اساس چارچوب ITIL
- ◀ مورد استفاده توسط بیش از ۱۲۰۰۰۰ شرکت و سازمان
- ◀ در دسترس برای ۲۹ زبان مختلف



Instant Remote Support and Unattended Access in the Cloud 4

Zoho Assist

- ◀ بدون نیاز به نصب برای شروع یک جلسه از راه دور
- ◀ جلسات پشتیبانی از راه دور در داخل و خارج از شبکه
- ◀ انتقال فایل ها، راه اندازی مجدد و اتصال دوباره (در هر دو حالت نرمال و safe mode)
- ◀ ارائه راه حل مبتنی بر وب برای پشتیبانی از مشتریان با شناسه منحصر به فرد
- ◀ انتقال اطلاعات در بستر پروتکل امن SSL 128-bit AES

Office 365 Management, Reporting, and Monitoring 5

O365 Manager Plus

- ◀ ابزار گزارش گیری Office 365، مانیتورینگ، مدیریت و حسابرسی
- ◀ استفاده از گزارش های بیرونی برای Exchange Online، Azure Active Directory، OneDrive
- ◀ برای کسب و کارها و همچنین گزارش های امنیتی، مدیریت انطباق پذیری و لایسنس ها برای Office 365
- ◀ مانیتورینگ صحت خدمات Office 365 در سراسر ساعات و ارسال اطلاعیه های فوری پس از قطع خدمات از طریق ایمیل
- ◀ نظارت بر طیف گسترده ای از ویژگی های مدیریتی Exchange Online و Azure Active Directory بدون نیاز به نصب Office 365
- ◀ پیگیری فعالیت های کاربران در Exchange Online، Azure Active Directory، OneDrive برای کسب و کارها
- ◀ شخصی سازی هشدارهای فعالیت های بحرانی و تغییراتی در محیط Office 365 به ازای هر سرویس Office 365

Website and Server Monitoring 6

Site24x7

- ◀ نمایش وضعیت عمومی صفحات برای API ها در مورد سرویس های تان
- ◀ نظارت بر تجربیات بازدیدکنندگان صفحات وب و وب اپلیکیشن های
- شما از ۵۰ نقطه در سراسر دنیا
- ◀ نظارت بر برنامه ها و عملکرد سرویس وب از مکان های نزدیک به مشتریان خود

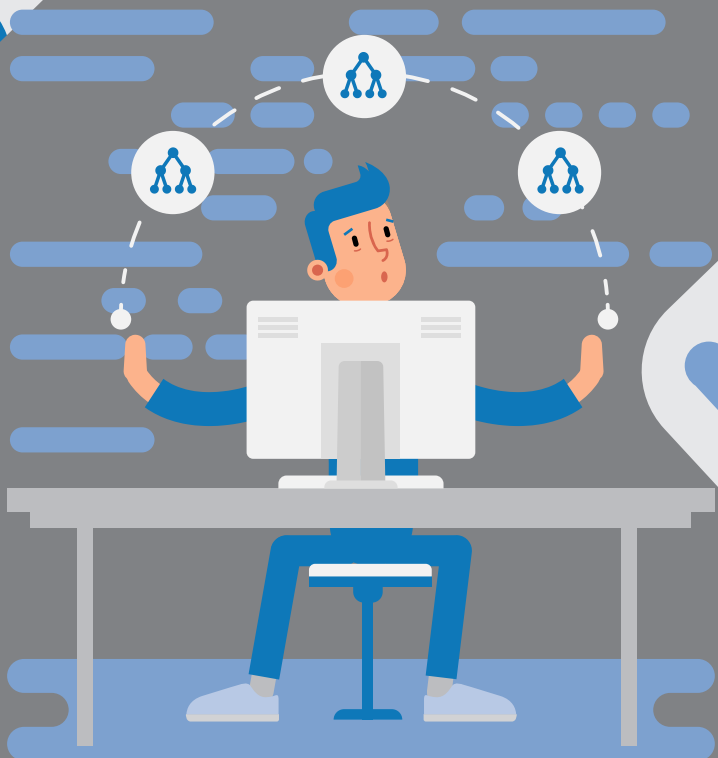
Active Directory Management

ارائه راه حل برای مدیریت دسترسی ها در محیط ویندوز امنیت در محیط Microsoft Windows در نهایت توجه شما به ارمغان می آید. توجه ما به مدت طولانی به تنظیمات نامناسب، ضعیف و تنظیمات امنیتی ضعیف جلب می شود. و نتیجه این است که مهاجمان در حال حاضر موفق تر از همیشه هستند.

برای حل مسائل امنیتی باید اقدام مناسبی انجام داد و متأسفانه اصلاحات امنیتی، سریع و فوری بدست نمی آید.



راه حل های ManageEngine
برای Active Directory



1 Active Directory Management and Reporting

ADManagerPlus

- ◀ ابزار مدیریت Active Directory مبتنی بر وب با گزینه های مدیریت تلفن همراه از طریق برنامه های iPhone و Android
- ◀ مدیریت Exchange، Office 365، Active Directory و Exchange در یک کنسول واحد
- ◀ ارائه سرویس AD یک مرحله ای Exchange، Google Apps، Office 365 و اسکایپ برای سازمان ها، قابل پیاده سازی از طریق تمپلیت ها و CSV برای کاربران
- ◀ بیش از 150 گزارش از پیش تعیین شده قابل اجرا شامل امنیت، انطباق با (SOX/HIPAA)، لیست های توزیع و گزارش عضویت در گروه ها
- ◀ تنظیم مجدد رمزهای عبور، بازکردن/فعال کردن/غیرفعال کردن حساب ها و موارد دیگر از گزارشات
- ◀ هلق دسک بسیار دقیق مبتنی بر Role و OU-based با ارائه خدمات با جزئیات کامل
- ◀ خودکار کردن رول های مهم مانند پاکسازی حساب های قدیمی AD

2 Active Directory Change Auditing and Reporting

ADAudit Plus

- ◀ ابزار AD مبتنی بر وب برای ردیابی همه رویدادهای دامین، از جمله کاربران، گروه ها، کامپیوترها، GPO و تغییرات OU
- ◀ حسابرسی سرور ویندوزی، دسته های شکست خورده، NetApp برای تغییر اسناد در فایل ها و پوشه ها و موارد دیگر
- ◀ مانیتورینگ ورود و خروج کاربران، از جمله ورود موفق یا ناموفق در سراسرورک استیشن های شبکه
- ◀ ردیابی اعضای ویندوز سرور، FIM، پرینترها و تغییرات USB با خلاصه ای از رویدادها؛ ردیابی برنامه ها، سیاست ها و رویدادهای سیستمی
- ◀ بیش از ۱۵۰ گزارش حسابرسی آماده به منظور استفاده، با هشدارهای ایمیل فوری برای اطمینان از امنیت و منطبق با الزامات IT

3 SharePoint Management and Auditing

SharePoint Manager Plus

- ◀ ابزار مبتنی بر وب برای مدیریت و ارزیابی سرورهای پیش فرض SharePoint و تنظیمات Office365
- ◀ ارائه مشاهده کامل زیرساخت در هر دو قسمت سرور و اشتراک آنلاین
- ◀ شامل گزارش های نظارت بر اجزای SharePoint مانند محتوای پایگاه داده، برنامه های کاربردی وب، مجموعه های سایت، لیست ها و اسناد
- ◀ انجام حسابرسی در سطح کامپوننت و سطح امنیتی-اعلام هشدار در زمان تغییر مجوزها، گروه ها و رول ها
- ◀ کمک به برآورده کردن نیازهای انطباق پذیری به وسیله بررسی لاگ اطلاعات در مدت زمان های متغیر

4 File Server Auditing & Data Discovery

DataSecurity Plus

- ◀ حسابرسی مبتنی بر وب فایل های ویندوز سرور بصورت بلادرنگ و ابزار تجزیه و تحلیل ذخیره سازی در راستای کمک به امنیت اطلاعات، مدیریت اطلاعات و نیازهای انطباق پذیری
- ◀ پیگیری و تجزیه و تحلیل دسترسی به فایل ها و پوشه ها با کنکاش در ناهنجاری ها، رکورد الگوهای دسترسی و بررسی مجوزهای Share و NTFS
- ◀ بهینه سازی فضای ذخیره سازی با جدا کردن فایل های قدیمی، دائمی و غیرتجاری، درک عمیق در استفاده از فضای هارد دیسک و مشاهده ی Propertise پوشه ها و فایل ها
- ◀ ارسال هشدار فوری و جدی در هنگام مواجهه با نقص های امنیتی از طریق ایمیل - تشخیص و مبارزه با باج افزارها
- ◀ سازگاری کامل به قوانین امنیتی بین المللی مانند: SOX، HIPAA، FISMA، PCI، GLBA، GDPR و ...





5 Integrated Identity and Access Management

AD360

- راه حل یکپارچه سازی احراز هویت و مدیریت دسترسی (IAM)
- امکان فعال سازی ایجاد رمزعبور خودکار، حسابرسی امنیت سرور و فایل های سرور و گزارش گیری Exchange
- کنسول یکپارچه برای کمک به ایجاد محیط Active Directory امن، سازگار و آسان برای مدیریت

6 Active Directory Password Management

ADSelfService Plus

- مدیریت پسورد خودکار برای برنامه های AD و Cloud
- اعلام هشدار به کاربران از طریق Email/SMS در مورد پسوردهای پیشنهادی و انقضای حساب های کاربری
- اعمال سیاست رمزعبور گرانشی در AD و اتصال برنامه های کاربردی داخلی با سیستم های ابری
- همگام سازی خودکار و بلادرنگ کلمات عبور AD
- ارائه سرویس Single Sign-on (SSO) مبتنی بر AD برای برنامه های ارائه شده در بستر Cloud

7 Active Directory Backup and Recovery

RecoveryManager Plus

- پشتیبان گیری خودکار از تمام اجزای Active Directory
- مدیریت کامل با جزئیاتی از تغییر ویژگی ها
- آماده سازی Active Directory برای بازگردانی حالت های پیشین
- ری استور کردن بسیار ساده و موثر
- امکان بازگرداندن تغییرات

Exchange Server Change Audit and Reporting 8

Exchange Reporter Plus

- ◀ ارائه راه حل حسابرسی و گزارش گیری برای محیط Exchange MS مبتنی بر وب
- ◀ ردیابی و نظارت بر زیرساخت ActiveSync و فهرست دستگاه های هوشمند مربوطه
- ◀ گزارش گیری از Outlook Web Access، ترافیک میل باکس و افزایش میل باکس
- ◀ پشتیبانی از گزارش های سفارشی شده مانند فیلتر کردن اطلاعات، برنامه ریزی خودکار و گزارشات چند فرمته
- ◀ ارائه ویژگی حسابرسی برای فعال کردن بررسی ورودی های صندوق پستی غیر مجاز و سایر تغییرات مهم

Office 365 Management, Reporting, and Monitoring 9

O365 Manager Plus

- ◀ ابزار گزارش گیری Office 365، مانیتورینگ، مدیریت و حسابرسی
- ◀ استفاده از گزارش های بیرونی برای OneDrive، Azure Active Directory، Exchange Online
- ◀ برای کسب و کارها و همچنین گزارش های امنیتی، مدیریت انطباق پذیری و لایسنس ها برای Office 365
- ◀ مانیتورینگ صحت خدمات Office 365 در سراسر ساعات و ارسال اطلاعیه های فوری پس از قطع خدمات از طریق ایمیل
- ◀ نظارت بر طیف گسترده ای از ویژگی های مدیریتی Exchange Online و Azure Active Directory بدون نیاز به نصب Office 365
- ◀ پیگیری فعالیت های کاربران در OneDrive، Azure Active Directory، Exchange Online
- ◀ برای کسب و کارها
- ◀ شخصی سازی هشدارهای فعالیت های بحرانی و تغییراتی در محیط Office 365 به ازای هر سرویس Office 365



Desktop and Mobile Device Management

ارائه راه حل برای بخش های مختلف IT و MSPs برای متمرکز کردن دستگاه های تلفن همراه و رایانه های رومیزی



راه حل های ManageEngine
برای Desktop & Mobile



1 Integrated Desktop and Mobile Device Management

Desktop Central

- ◀ ارائه راه حل مبتنی بر وب برای مدیریت هزاران سرور، دسکتاپ و دستگاه های تلفن همراه از یک مکان مرکزی
- ◀ ارائه راه حل تک مرحله ای برای مدیریت دسکتاپ و دستگاه تلفن همراه (MDM)
- ◀ ارائه راه حل برای مدیریت تمام فعالیت های MDM
- ◀ مقرون به صرفه و استفاده آسان و در دسترس هر سازمان

2 Remote Desktop and Mobile Device Management

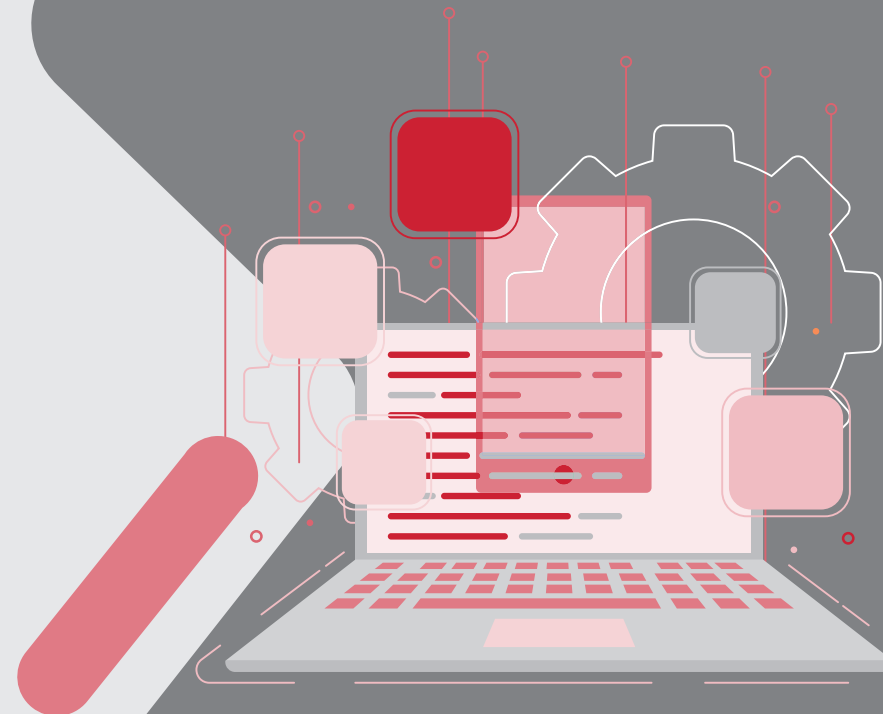
Desktop Central MSP

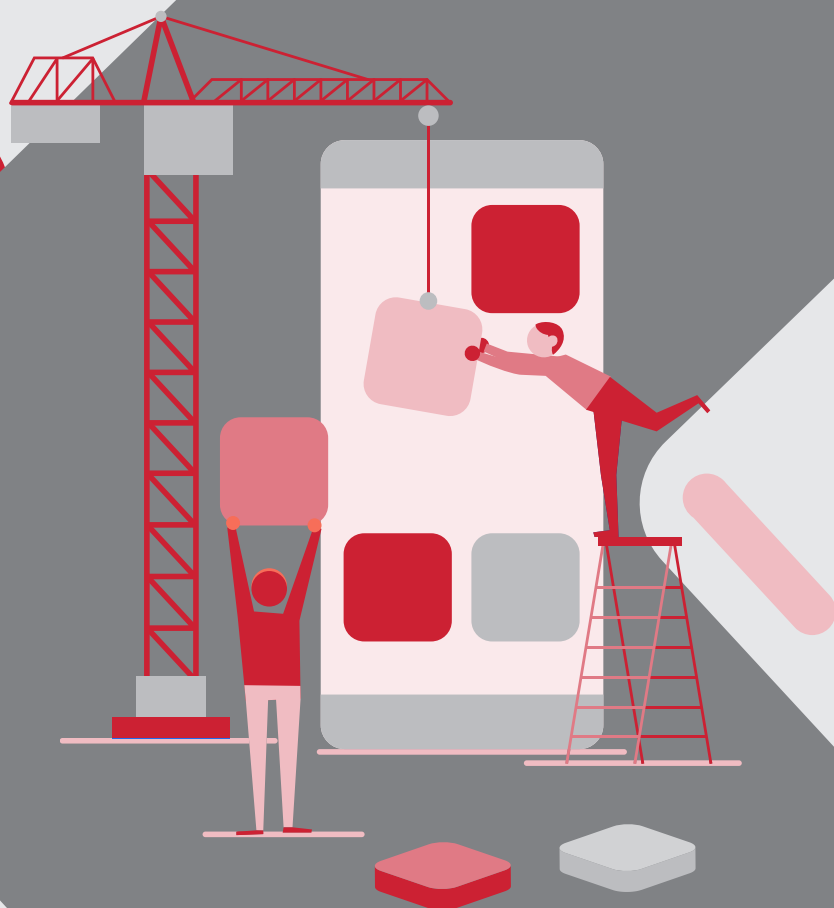
- ◀ نرم افزار مبتنی بر وب که به ارائه دهندگان خدمات، امکان مدیریت سرورها، دسکتاپ و دستگاه های تلفن همراه را می دهد
- ◀ توزیع اتوماتیک نرم افزار
- ◀ بروزرسانی های مایکروسافت و دریافت Patch های امنیتی
- ◀ بررسی اموال سخت افزاری و نرم افزاری
- ◀ عیب یابی مشکلات فنی از طریق کنترل از راه دور

3 Mobile Device Management Solutions

Mobile Device Manager Plus

- ◀ پیکربندی سیاست ها و پروفایل ها برای دسترسی به منابع سازمانی
- ◀ مدیریت دارایی های موبایلی و پیگیری اطلاعات مربوط به دستگاه
- ◀ مدیریت توزیع برنامه ها و گزارش گیری
- ◀ قفل و پاک کردن اطلاعات از راه دور





4 Mobile Device Management for Managed Service Providers

Desktop Central MSP

- ◀ پیکربندی، مدیریت و محافظت از دستگاه های تلفن همراه
- ◀ اسکن و پیگیری تعداد دارایی های موبایلی
- ◀ مدیریت و توزیع برنامه های داخلی و تجاری
- ◀ ایجاد گزارش های خارج از محیط کار

5 Automated Patch Management Solution – on Premise and on Cloud

Patch Manager Plus

- ◀ اتوماسیون اعمال Patch مبتنی بر ابر برای ویندوز و بیش از ۲۵۰ برنامه جانبی
- ◀ فرایند تشخیص خودکار برای استقرار Patch ها
- ◀ اسکن منظم برای آسیب پذیری ها و Patch های امنیتی
- ◀ کنترل اطلاعیه های کاربری، سفارشی سازی و Patch ها
- ◀ پیروی مداوم با حفظ استانداردهای امنیتی
- ◀ جلوگیری از Patch ها برای گروه ها و برنامه های خاص

6 Instant Remote Support and Unattended Access in the Cloud

Zoho Assist

- ◀ ارائه راه حل مبتنی بر وب برای دسترسی به کامپیوتر بصورت ریموت
- ◀ جلسات پشتیبانی از راه دور در داخل و خارج از شبکه
- ◀ انتقال فایل ها، راه اندازی مجدد و اتصال دوباره (در هر دو حالت نرمال و safemode)

7 OS Imaging and Deployment

OS Deployer

- ◀ گرفتن ایمیج و راه اندازی مجدد برای نرم افزارهای ویندوزی
- ◀ ضبط ایمیج اصلی از سیستم عامل ویندوز و برنامه های ویندوزی
- ◀ ایمیج اصلی را بطور همزمان روی چند سرور، دسکتاپ و لپ تاپ اجرا می کند
- ◀ بازبایی اطلاعات در کامپیوترهای مشتریان در هر زمانی
- ◀ تهیه گزارش جامع برای بازرسی دارایی های IT
- ◀ ادغام مدیریت دسکتاپ با Help Desk های شخص ثالث

8 Manage Third Party Patches With Microsoft SCCM

Patch Connect Plus

- ◀ امکان افزودن ظرفیت های موجود در Microsoft SCCM و امکان اضافه کردن توانایی پیچ کردن وصله های امنیتی نرم افزارها
- ◀ پیچ کردن وصله های زیرساخت با استفاده از SCCM
- ◀ پشتیبانی از به روز رسانی بیش از ۲۵۰ برنامه های جانبی
- ◀ اسکن و استقرار وصله ها بصورت خودکار
- ◀ دریافت اطلاعیه در مورد وضعیت وصله های اعمال شده



Network and Server Performance Management

ارائه راه حل برای مدیریت تمام اجزای عملکرد شبکه، از زیرساخت شبکه و مرکز اطلاعات به ترافیک و پهنای باند، پیکربندی و فراتر از آن



راه حل های ManageEngine
برای Network & Server



Network and Data Center Infrastructure Management 1

OpManager

- ◀ نرم افزار مدیریت زیرساخت شبکه و مرکز داده برای شرکت های بزرگ، ارائه دهندگان خدمات و SMEs
- ◀ گردش کار خودکار، موتورهای هشدار دهنده هوشمند، قوانین کشف قابل تنظیم و تمپلیت های انعطاف پذیر
- ◀ پلاگین هایی برای تغییر شبکه و مدیریت پیکربندی، مدیریت آدرس IP و همچنین شبکه، برنامه، پایگاه داده، مجازی سازی و نظارت بر پهنای باند مبتنی بر NetFlow
- ◀ رابط کاربری سریع و آسان برای استفاده

Network Traffic Analysis and Bandwidth Management 2

NetFlow Analyzer

- ◀ فراهم سازی تجزیه و تحلیل ترافیک و ابزار نظارت بر پهنای باند بصورت بلا درنگ
- ◀ جمع آوری و تجزیه و تحلیل اطلاعات افراد استفاده کننده از پهنای باند
- ◀ تشخیص سریع و عیب یابی سریعتر قبل از کاهش سرعت شبکه، مسائل QoS و SLA، ناهنجاری های امنیتی و ...
- ◀ پشتیبانی از تکنولوژی های سیسکو و سازگار با سیسکو (NetFlow, IPSLA, WAAS, Medianet)

Switch Port and IP Address Management 3

OpUtils

- ◀ شناسایی، اسکن و مدیریت آدرس های IP در یک شبکه سازمانی
- ◀ اتصال هر پورت سوئیچ به دستگاه متصل شده توسط نقشه ها به منظور شناسایی مکان فیزیکی آن برای شناسایی و بلاک حملات قبل از نفوذ به شبکه، سیستم ها و دستگاه ها
- ◀ پشتیبان گیری فایل های پیکربندی راه اندازی و پیکربندی روترها و سوئیچ های سیسکو
- ◀ نظارت و تجزیه و تحلیل پهنای باند شبکه بصورت بلا درنگ برای هر دستگاه SNMP





4 Server and Application Performance Monitoring

Applications Manager

- ◀ کشف سرورهای برنامه ها، سرورهای پایگاه داده، سرویس های وب و برنامه های ابری در مرکز اطلاعات
- ◀ شناسایی زود هنگام عملکرد و مسائل بحرانی قبل از تاثیرگذاری نهایی بر روی کاربران
- ◀ دریافت برنامه ریزی ظرفیت ها و روند بینش برای برنامه ریزی برای توسعه کسب و کارتان
- ◀ جمع آوری، تجزیه و تحلیل و بایگانی داده های ورودی به منظور پشتیبانی از فایروال ها - مدیریت آدرس IP ها و تغییر پورت ها به راحتی

5 Integrated Network Management Software

OpManager Plus

- ◀ ارائه امکان نظارت بر وضعیت، در دسترس بودن، سلامت و عملکرد تمام دستگاه های شبکه برای هر دو سرور فیزیکی و مجازی از طریق پروتکل های مختلف
- ◀ پشتیبانی از NetStream و NetFlow، sFlow، cFlow، J-Flow، AppFlow، FNF، IP FIX برای کمک به کنکاش در ترافیک در سطح روت و مدیریت پهنای باند بطور موثر
- ◀ ارائه امکان تغییرات پشتیبان گیری دستگاه بطور خودکار و اطلاعات دقیق در مورد تمام دستگاه های شبکه و تنظیمات مربوطه

6 Real-time Network Monitoring

- ◀ نظارت بر عملکرد دستگاه های شبکه در زمان واقعی از طریق داشبورد و نمودار زنده
- ◀ اندازه گیری معیارهای بحرانی مانند دست دادن بسته، خطا و تخلیه و غیره

7 Network Configuration Management

Network Configuration Manager

- ◀ ارائه راه حل مبتنی بر وب برای تغییرات شبکه ها، تنظیمات و پیکربندی ها و مدیریت انطباق پذیری (NCCM)
- ◀ ارائه خدمات NCCM برای سوئیچ ها، روترها، فایروال ها و سایر دستگاه های شبکه
- ◀ ارائه راه حل جامع برای اتوماسیون و کنترل کل چرخه مدیریت پیکربندی دستگاه ها
- ◀ رابط گرافیکی متمرکز برای مدیریت تنظیمات، کنترل تغییرات، اطمینان از انطباق پذیری و خودکارسازی وظایف

8 Website and Server Monitoring

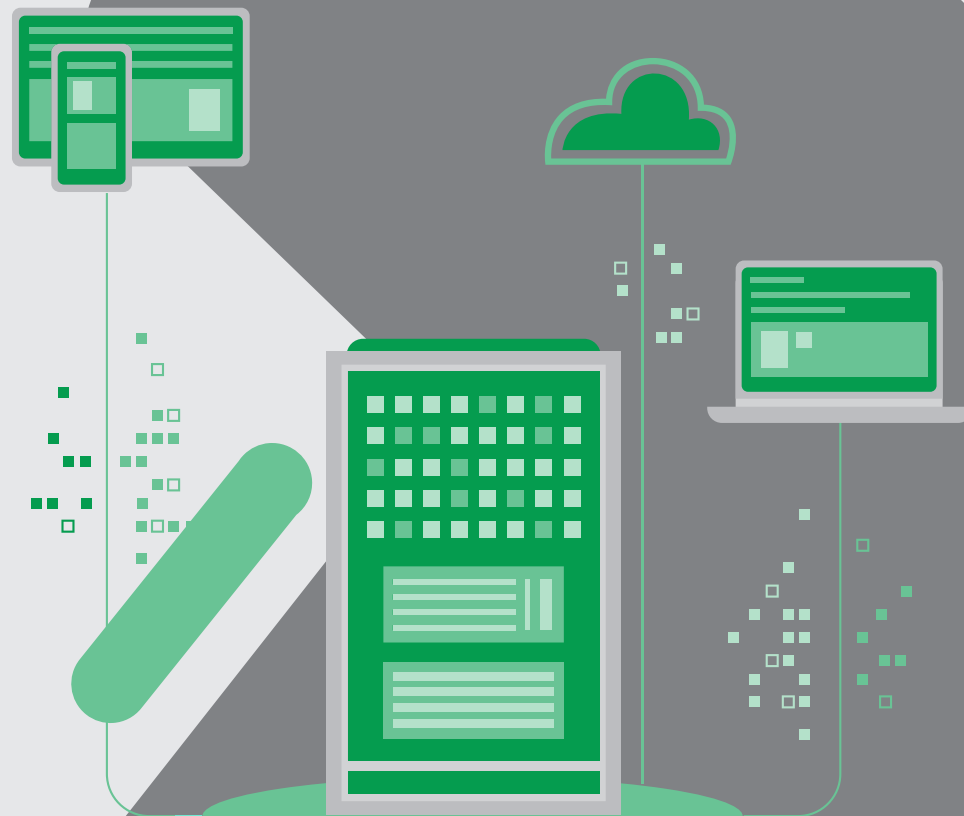
Site24x7

- ◀ نمایش وضعیت عمومی صفحات برای API ها در مورد سرویس های تان
- ◀ نظارت بر تجربیات بازدیدکنندگان صفحات وب و وب اپلیکیشن های شما از ۵۰ه نقطه در سراسر دنیا
- ◀ نظارت بر برنامه ها و عملکرد سرویس وب از مکان های نزدیک به مشتریان خود
- ◀ مکملی برای ManageEngine Applications Manager برای نظارت بر تجربه کاربران از طریق مرکز

نظارت بر روترها، سوئیچ ها، فایروال ها، سرورها و VM ها به منظور تشخیص خطاها و عملکرد با opmanager

نرم افزار قدرتمند مانیتورینگ با ظاهر کاربرپسند و آسان برای استفاده

با توجه به اینکه شبکه ها در طول زمان پیچیده تر می شوند، داشتن یک راه حل قوی نظارت بر شبکه، بسیار مهم است. OpManager قابلیت های جامع نظارت بر شبکه را فراهم خواهد کرد که به شما کمک می کند عملکرد شبکه را نظارت کنید، خطاهای شبکه را در زمان واقعی شناسایی کنید و خطاهای مربوط به عیب یابی و جلوگیری از خرابی را دریافت کنید. با داشتن نرم افزار مانیتورینگ شبکه قدرتمند، می توانید از محیط های چند رسانه ای IT پشتیبانی کنید و بسته به شبکه خود، صرف نظر از اندازه شبکه، از آن استفاده کنید. دستگاه ها و شبکه خود را مانیتور کنید تا دید کامل و کنترل کامل زیرساخت شبکه خود را کنترل کنید.



ManageEngine IT security management

راه حل برای مدیریت امنیت فناوری اطلاعات، اطمینان از انطباق و بازرسی فعالیت کاربران



راه حل های ManageEngine
برای مدیریت امنیت



IT Compliance and Log Management 1

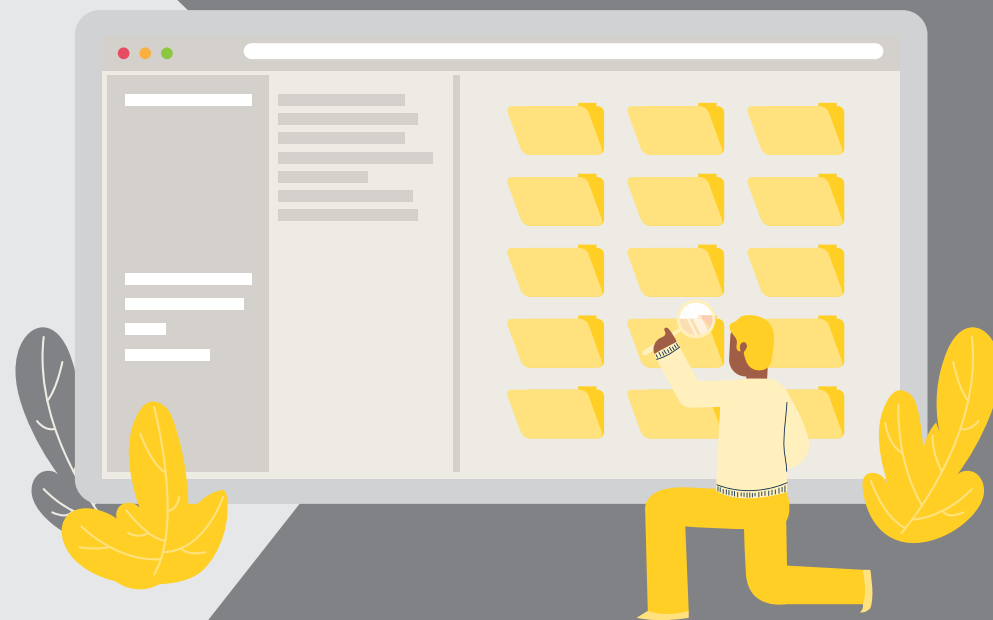
EventLog Analyzer

- ◀ نرم افزار ارزان قیمت مدیریت لاگ های ورودی برای اطلاعات امنیتی و مدیریت رویدادها (SIEM)
- ◀ پردازش خودکار تمام فرایندهای مدیریت لاگ های تولید شده توسط دستگاه
- ◀ جمع آوری، تجزیه و تحلیل، جستجو، گزارش ها و آرشیوها از یک مکان مرکزی
- ◀ گزارش فعالیت های کاربران، رعایت مقررات، روندهای تاریخی و موارد دیگر
- ◀ کاهش تهدیدات داخلی و نظارت بر یکپارچگی پرونده ها
- ◀ وارد کردن تجزیه و تحلیل قانونی، نظارت بر کاربران ممتاز، تضمین انطباق با سازمان های نظارتی

Network Threat Mitigation 2

Log360

- ◀ راه حل جامع SIEM برای شبکه های سازمانی
- ◀ جمع آوری، تجزیه و تحلیل، جست و جو، گزارش ها و لاگ های مربوط به آرشیوها از یک مکان مرکزی
- ◀ نظارت بر محیط Active Directory و ردیابی همه رویدادهای دامین از جمله کاربران، کامپیوترها، GPO و تغییرات OU
- ◀ حسابرسی فایل های ویندوز سرور، NetApp برای تغییرات فایل ها و پوشه ها، دسترسی ها، اشتراک ها و مجوزها
- ◀ کاهش تهدیدات خارجی به وسیله حسابرسی دستگاه های شبکه، سرورهای پایگاه داده و برنامه ها، اسکنر آسیب پذیری و راه حل های تهدیدات هوشمندانه
- ◀ ابزار امنیتی برای ردیابی تمام فعالیت های موجود در سیستم عامل های پردازش ابری عمومی : Microsoft Azure و Amazon Web Services



SSH Key and SSL Certificate Management 3

Key Manager Plus

- ◀ کشف سیستم های SSH در شبکه، شمارش کاربران و پیدا کردن کلیدهای خصوصی
- ◀ اتصال کلید های کشف شده SSH در یک مخزن امن و متمرکز
- ◀ ایجاد و راه اندازی جفت کلیدهای جدید در سیستم های هدف و چرخش آن ها بطور دوره ای
- ◀ راه اندازی اتصالات SSH با سیستم های هدف؛ حسابرسی و پیگیری همه فعالیت های کاربر
- ◀ کشف و تثبیت تمام گواهینامه های SSH در مخزن مرکزی
- ◀ متمرکز کردن گواهی و فرایند ایجاد SSH، شناسایی و حذف مدارک ضعیف SHA-1

Network Configuration Management 4

Network Configuration Manager

- ◀ راه حل مبتنی بر وب برای تغییرات چندین شبکه، تنظیمات و مدیریت انطباق پذیری (NCCM)
- ◀ فراهم سازی خدمات NCCM برای سوئیچ ها، روترها، فایروال ها و سایر دستگاه های شبکه
- ◀ ارائه یک راه حل یکپارچه برای اتوماسیون و کنترل کل چرخه مدیریت پیکربندی دستگاه ها
- ◀ ایجاد یک GUI متمرکز برای مدیریت تنظیمات، اطمینان از انطباق پذیری و خودکار سازی وظایف

Manage Third party Patches With Microsoft SCCM 5

Patch Connect Plus

- ◀ اضافه کردن قابلیت جدید به قابلیت های Microsoft SCCM و توانایی پیچ کردن مشکلات امنیتی برنامه ها
- ◀ پیچ کردن مشکلات امنیتی موجود در زیرساخت های توسعه با استفاده از همان SCCM
- ◀ پشتیبانی از به روزرسانی بیش از ۲۵۰ برنامه ی جانبی
- ◀ اسکن و استقرار وصله های امنیتی بصورت خودکار
- ◀ دریافت اطلاعیه در مورد وضعیت Patch های امنیتی اعمال شده

Firewall Security and Configuration Management 6

Firewall Analyzer

- ◀ نرم افزار Log Analytics و نرم افزار مدیریت پیکربندی برای دستگاه های امنیتی شبکه
- ◀ جمع آوری، بایگانی و تجزیه و تحلیل گزارش های امنیتی دستگاه و تولید گزارش های قانونی از یک کنسول مرکزی
- ◀ فراهم سازی نظارت و تجزیه و تحلیل امنیتی EndPoint، مانیتورینگ اینترنت کارمندان و نظارت بر پهنای باند
- ◀ پشتیبانی از مدیریت تغییرات، ظرفیت های برنامه ریزی، اجرای سیاست های سازمانی و امنیت
- ◀ سازگاری با انواع فایروال های شبکه مانند Snort، Fortinet، Juniper، Cisco، Check Point و IDS/IPS
- ◀ پشتیبانی از VPN ها، پروکسی ها و دستگاه های امنیتی مرتبط

Privileged Password Management 7

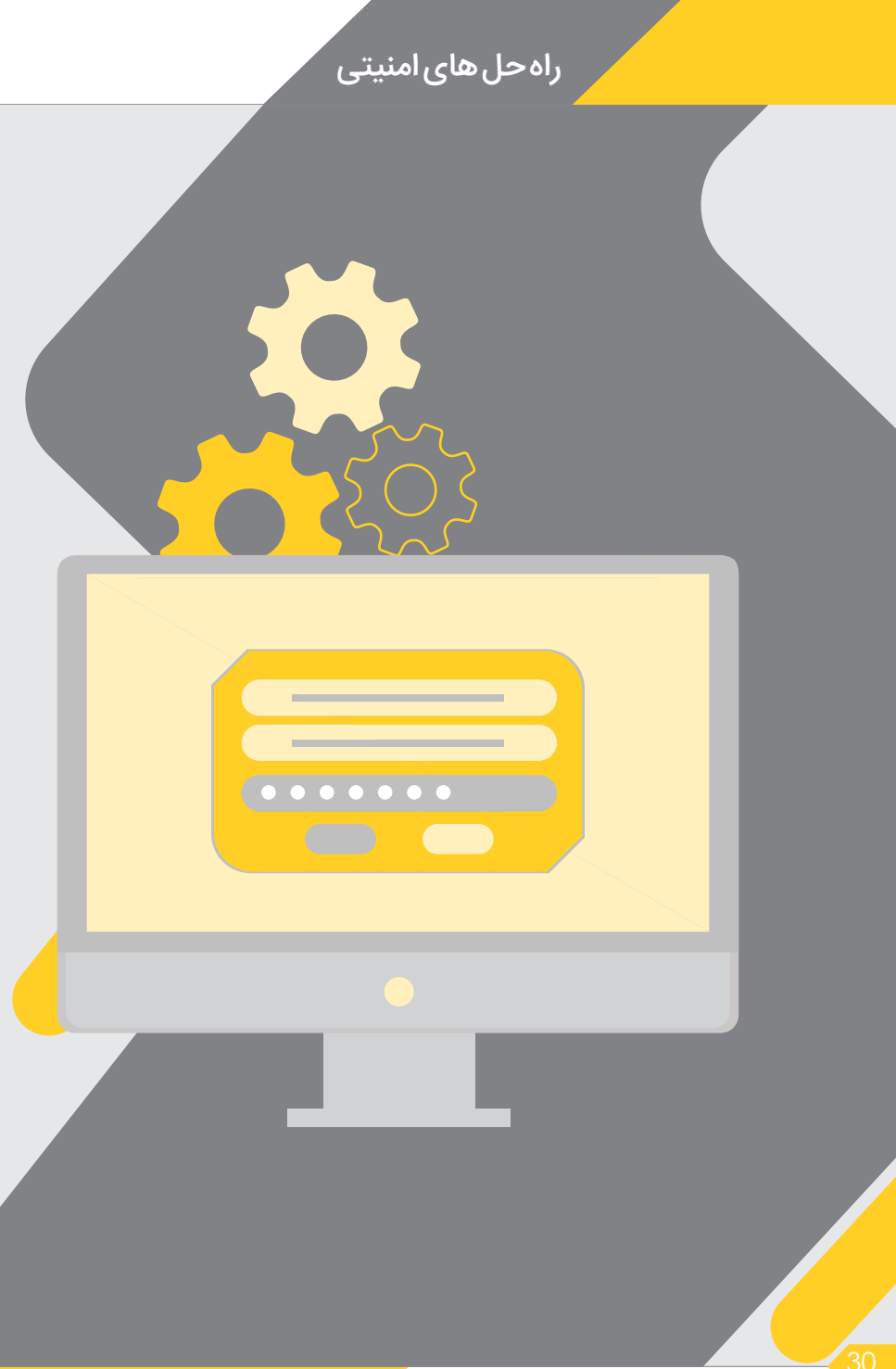
Password Manager Pro

- ◀ محل امن برای ذخیره سازی و مدیریت اطلاعات به اشتراک گذاشته شده و حساس مانند رمزهای عبور، اسناد و هویت های دیجیتالی
- ◀ ذخیره سازی رمزهای عبور بصورت متمرکز و محدود کردن دسترسی به منظور حذف یا نادیده گرفتن نکات امنیتی
- ◀ ارتقا تغییرات رمز عبور بطور مکرر در سیستم های بحرانی به منظور بهبود بهره وری IT

Integrated Desktop and Mobile Device Management 8

Desktop Central

- ◀ راه حل مبتنی بر وب برای مدیریت هزاران سرور، دسکتاپ و دستگاه های تلفن همراه از یک مکان مرکزی
- ◀ ایجاد یک راه حل مرحله ای برای مدیریت دستگاه های دسکتاپ و تلفن همراه (MDM)
- ◀ ارائه یک راه حل جامع برای مدیریت تمام فعالیت های MDM
- ◀ ارائه راه حل مقرون به صرفه و آسان برای استفاده و قابل دسترس برای هر سازمانی



9 Active Directory Change Auditing and Reporting

ADAudit Plus

- ◀ نظارت بر محیط Active Directory و ردیابی همه رویدادهای دامین از جمله کاربران، کامپیوترها و تغییرات OU
- ◀ حسابرسی فایل های ویندوز سرور، NetApp برای تغییرات فایل ها و پوشه ها، دسترسی ها، اشتراک ها و مجوزها
- ◀ نظارت بر تمام فعالیت های کاربران هنگام ورود و خروج از حساب های کاربری، از جمله تمام رویدادهای ورود و خروج موفق و شکست خورده در سراسر ایستگاه های شبکه
- ◀ پیگیری سرورهای عضو ویندوز، FIM، چاپگرها و تغییرات USB با ردیابی رویدادها
- ◀ بیش از ۱۵۰ گزارش حسابرسی آماده برای استفاده با هشدارهای ایمیل فوری برای اطمینان از امنیت و مطابقت با الزامات IT

10 File Server Auditing & Data Discovery

DataSecurity Plus

- ◀ حسابرسی و ابزار تجزیه و تحلیل ذخیره سازی مبتنی بر وب به منظور کمک به ارتقا امنیت اطلاعات و مدیریت اطلاعات
- ◀ پیگیری و تجزیه و تحلیل دسترسی به فایل ها و پوشه ها با کنکاش در ناهنجاری ها، رکورد الگوهای دسترسی و بررسی مجوزهای Share و NTFS
- ◀ بهینه سازی فضای ذخیره سازی با جدا کردن فایل های قدیمی، دائمی و غیرتجاری، درک بینشی در استفاده از فضای دیسک و مشاهده خواص فایل و پوشه
- ◀ هشدار ایمیل فوری بطور جدی، تشخیص و مبارزه با باج افزارها
- ◀ مطابق با SOX، HIPAA، FISMA، PCI، GLBA، GDPR و سایر الزامات قانونی

اعتماد بیش از ۱۸۰۰۰۰ سازمان در ۱۹۰ کشور جهان به ManageEngine برای مدیریت محیط IT خود

نظارت بر محیط Active Directory و ردیابی همه رویدادهای دامین از جمله کاربران، کامپیوترها، GPO و تغییرات OU



بیش از ۱۵۰ گزارش حسابرسی آماده برای استفاده با هشدارهای ایمیل فوری برای اطمینان از امنیت و مطابقت با الزامات IT

پیگیری سرورهای عضو ویندوز، FIM، چاپگرها و تغییرات USB با ردیابی رویدادها

نظارت بر تمام فعالیت های کاربران هنگام ورود و خروج از حساب های کاربری، از جمله تمام رویدادهای ورود و خروج موفق و شکست خورده در سراسر ایستگاه های شبکه

حسابرسی فایل های ویندوز سرور، NetApp برای تغییرات فایل ها، و پوشه ها، دسترسی ها، اشتراک ها و مجوزها



راهکار Manage Engine به صورت خودکار نقشه شبکه را تولید می کند. بر دسترس پذیری و کارایی تجهیزات و اینترفیس نظارت می کند. از Cisco IPSLA برای مانیتورینگ لینک های ارتباطی، ارتباطات VOIP پشتیبانی می کند. از پروتکل های Net Flow، sFlow، IP FIX و ... نیز پشتیبانی می کند.

امکان استخراج گزارش با فرمت های HTML، PDF، XLS

ارائه گزارش های روزانه، هفتگی، ماهیانه و یا در یک بازه زمانی مشخص

بیش از ۱۰۰ نوع گزارش متنوع در خصوص Availability و کارایی

مانیتورینگ وضعیت سخت افزاری سرورهای HP، Dell و IBM شامل دما، وضعیت فن و ...

مانیتورینگ بستر مجازی با استفاده از بیش از ۱۰۰ مولفه ی حرفه ای (Hyper-V و VMware)

